

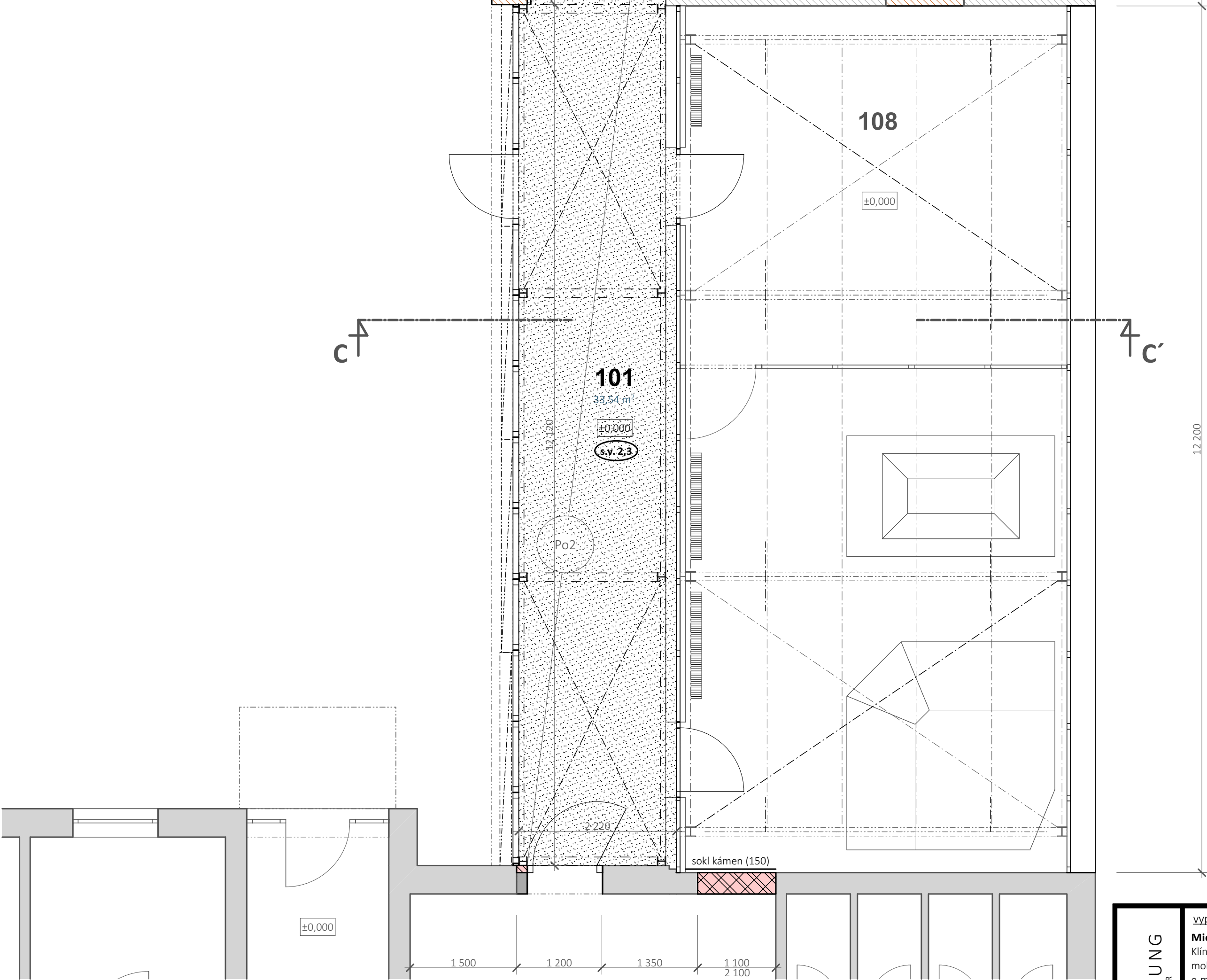
Tabulka místností 1.NP - navržený stav								
Č.	Název místnosti	Plocha (m2)	Skladba podlahy	Nášlapná vrstva	Povrchová úprava zdí	Povrchová úprava stropu	Skladba stropu	Světlá výška (m)
101	Spojovací chodba	31,92	P4	Keramická dlažba	Omitka + obklad	SDK podhled	Po1	2,30
102	Chodba	26,46	P2	Keramická dlažba	Omitka	SDK podhled	Po1	2,65 / 2,85
103	WC + předší- dívky	3,88	P2	Keramická dlažba	Omitka + obklad	SDK podhled	Po1	2,30 / 2,85
104	WC + předší- chlapi	7,38	P2	Keramická dlažba	Omitka + obklad	SDK podhled	Po1	2,30 / 2,85
105	Sklad	9,19	-	Keramická dlažba	Omitka	SDK podhled	Po1	2,85
106	Environmentální učebna	65,93	P1	PVC	Omitka	SDK podhled	Po1 / Po2	3,32 / 2,85
107	Venkovní sklad	10,44	P3	Betonová dlažba	Dřevěný obklad	-	S3	2,15
108	Skleník	65,60	Stávající	Keramická dlažba	Omitka	Strukturální zastřešení	S2	2,57- 3,20
109	Sklad	15,53	P2	Keramická dlažba	Omitka	SDK podhled	Po3	2,65
110	Přípravná	26,75	Stávající	Keramická dlažba	Omitka + obklad	SDK podhled	Po3	2,65
		263,08 m²						

LEGENDA PODHLEDŮ

- Minerální kazetový akustický podhled s povrchem ze skelné textilie vysoké kvality rozměr vyjímateľných kazet 600 / 600 mm, montováno na zavěšeném pozinkovém skrytém bílém nosném roštu
- SDK podhled z desek se zvýšenou protipožární ochranou tl. 15 mm na dvojitém pozinkovém nosném roštu na přímé závěsy, kce musí splňovat REI15a←b
- Revizní dvířka v podhledu 600 / 600 mm a prostup T.I. vrstvou - zatepleno, kce musí splňovat REI15a←b
- Svítlidla 600 / 600 mm vsazená do rastru kazetového podhledu
- Klimatizace splitová do kazetového podhledu 600 / 600 mm

POZNÁMKY:

- Pro veškeré výrobky je nutné ověřit rozměry na stavbě před zahájením výroby. V případě rozdílu rozměrů na stavbě oproti PD je nutné konzultovat řešení s projektantem.
- Detaily opláštění skleníku a navazujících konstrukcí budou podrobně řešeny s vybraným dodavatelem kce v rámci AD. Dodavatel předloží projektantovi výrobní dokumentaci ke schválení před zahájením výroby.



<div>FIALA JUNG ATELIER</div>	vyraboval: Michal Jung & Ing. arch. Tomáš Fiala Klínovecká 1407, 363 01 Ostrov mob.: +420 775 922 245 e-mail: info@fj.atelier.cz	investor: Město Ostrov Jáchymovská 1, 36301 Ostrov	obsah: Půdorys 1.NP - Výkres podhledu	
	název zakázky: EKOCENTRUM DDM OSTROV Přestavba chovného pavilonu na environmentální učebnu p.č. 77/3, p.č. st. 3127	obec: Ostrov kraj: Karlovarský stupeň: DPS č. zakázky: 24_005	datum: 04/2024 č. paré: číslo přílohy:	měřitko: 1:50 (A1) D.1.1.b.4
	autorizovaná osoba: Ing. Tomáš Koutný ČKAIT 0301362			